

Instrukcja uruchomienia opcjonalnej karty bezprzewodowej oraz opcjonalnej karty Bluetooth*

W celu połączenia bezprzewodowo z urządzeniem marki Cocktail Audio należy dokupić opcjonalną kartę bezprzewodową przedstawioną na zdjęciu.



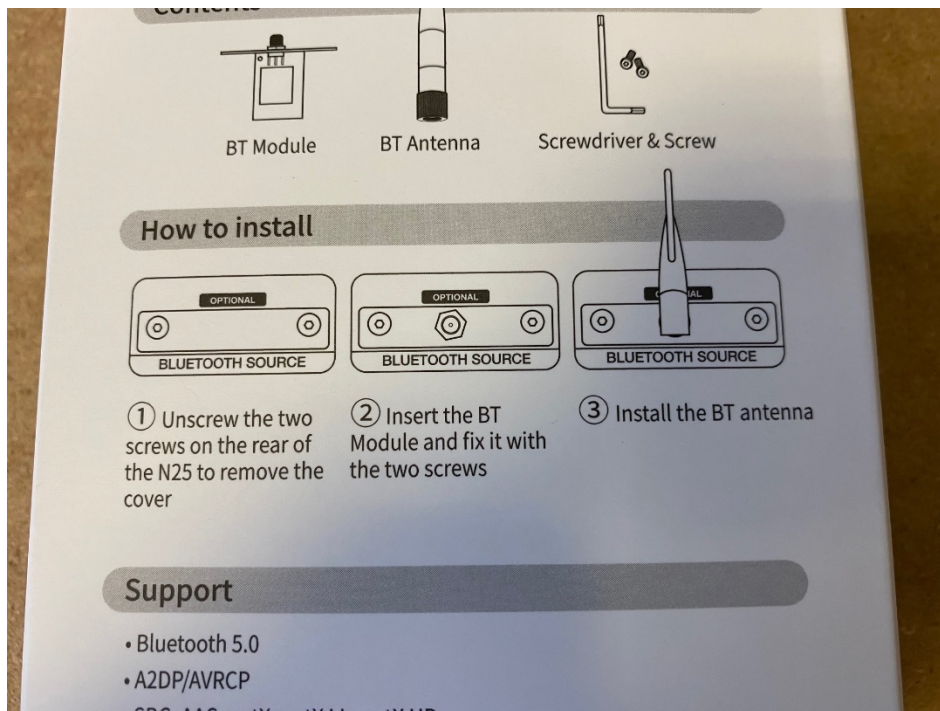
W celu uruchomienia – należy włożyć kartę WiFi do jednego z dwóch USB3.0 znajdujących się na tylnym panelu urządzeń Cocktail Audio. Następnie kolejno:

1. w menu głównym wybrać „Setup”
2. przejść do zakładki „sieć”
3. po chwili wejść w zakładkę „konfiguracja WiFi”
4. oraz wybrać „Skanowanie sieci bezprzewodowych”
5. urządzenie wyświetli listę dostępnych sieci, należy wybrać na interesującą, wprowadzić niezbędne hasło oraz potwierdzić klikając przycisk „OK”
6. gdy podamy prawidłowe dane, połączenie zostanie ustanowione.

Opcjonalna karta Bluetooth



Instrukcja instalacji znajduje się w punkcie **2-3-2-2** instrukcji obsługi urządzenia Cocktail Audio



Dla przypomnienia aby zainstalować karę BT należy :

1. usunąć klapkę zabezpieczającą, znajdującą się na tylnym panelu urządzenia
2. wsunąć opcjonalny moduł BT
3. przykręcić go do obudowy urządzenia
4. dokręcić antenę dołączoną w zestawie z modułem BT